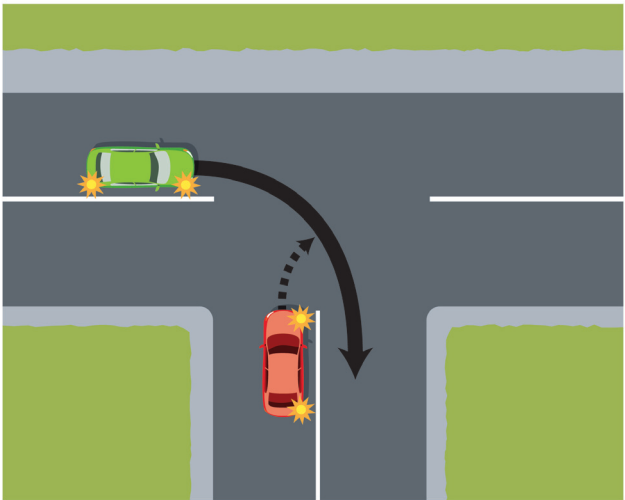


ਨਵੇਂ ਨਿਯਮ ਐਤਵਾਰ
25 ਮਾਰਚ 2012
ਨੂੰ ਸਵੇਰੇ 5 ਵਜੇ
ਪ੍ਰਭਾਵੀ ਹੋਣਗੇ।

ਦੋ ਗਿਵ ਵੇ
(ਰਾਹ ਦਿਓ)
ਨਿਯਮ ਬਦਲ
ਰਹੇ ਹਨ

ਇਹ ਤਬਦੀਲੀਆਂ ਨਿਊਜ਼ੀਲੈਂਡ ਵਿਚ ਸਾਰੇ ਡਰਾਈਵਰਾਂ, ਸਵਾਰਾਂ, ਪੈਦਲ ਤੁਰਨ ਵਾਲਿਆਂ ਅਤੇ ਸਾਈਕਲ ਚਲਾਉਣ ਵਾਲਿਆਂ ਨੂੰ ਪ੍ਰਭਾਵਿਤ ਕਰਨਗੀਆਂ। ਸੜਕ ਨੂੰ ਸਾਂਝਾ ਕਰਨਾ, ਸੜਕ ਉੱਤੇ ਸਾਰੇ ਚਿੰਨ੍ਹ ਅਤੇ ਸੰਕੇਤ ਮੰਨਣਾ ਚੇਤੇ ਰੱਖੋ ਅਤੇ ਯਕੀਨੀ ਬਣਾਓ ਕਿ ਤੁਸੀਂ ਨਵੇਂ ਨਿਯਮ ਜਾਣਦੇ ਹੋ।

'T' ਦਾ ਸਿਖਰ ਮੇਰੇ ਤੋਂ ਪਹਿਲਾਂ ਜਾਂਦਾ ਹੈ



ਜਦੋਂ ਤੁਸੀਂ ਕਿਸੇ ਚਿੰਨ੍ਹਾਂ ਜਾਂ ਸੰਕੇਤਾਂ ਤੋਂ ਬਿਨਾਂ T-ਕੱਟ ਦੇ ਥੱਲੇ ਤੋਂ ਸੱਜੇ ਮੁੜ ਰਹੇ ਹੁੰਦੇ ਹੋ, ਤਾਂ ਤੁਹਾਨੂੰ T ਦੇ ਸਿਖਰ ਉੱਤੇ ਸਾਰੀਆਂ ਗੱਡੀਆਂ ਨੂੰ ਰਾਹ ਦੇਣ ਦੀ ਲੋੜ ਹੋਵੇਗੀ।

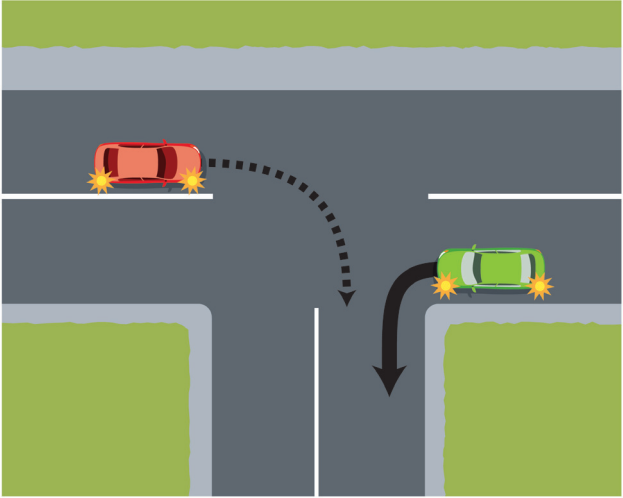
ਇਸ ਲਈ, ਸਾਰੇ T-ਕੱਟ ਅਤੇ ਡਰਾਈਵਵੇਅਜ਼ ਤੇ, ਸੁਪਰਮਾਰਕਿਟ ਜਾਂ ਹਸਪਤਾਲ ਜਿਹੇ ਪਬਲਿਕ ਡਰਾਈਵਵੇਅ ਸਮੇਤ, ਸੋਚੋ ਕਿ 'T' ਦਾ ਸਿਖਰ ਮੇਰੇ ਤੋਂ ਪਹਿਲਾਂ ਜਾਂਦਾ ਹੈ।

ਨਵੇਂ ਨਿਯਮ ਸਿੱਖੋ
www.giveway.govt.nz
ਜਾਂ 0800 656 055 ਤੇ ਫੋਨ ਕਰੋ

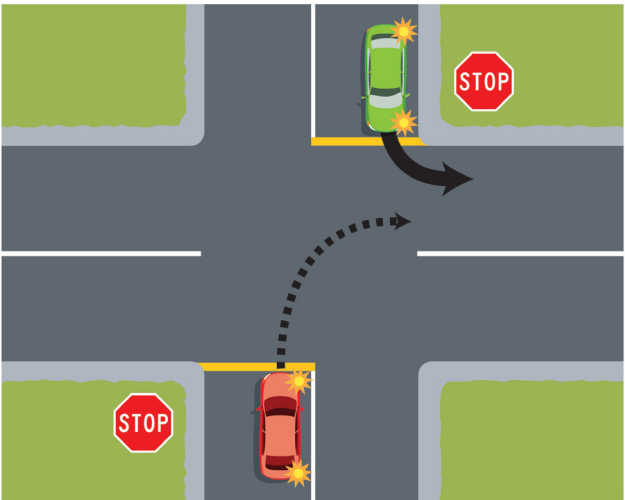
ਜੇ ਤੁਸੀਂ ਸੱਜੇ ਮੁੜ ਰਹੇ ਹੋ, ਰਾਹ ਦਿਓ

ਇਹ ਨਿਯਮ ਸਾਰੇ ਕੱਟਾਂ ਤੇ ਲਾਗੂ ਹੋਵੇਗਾ ਜਿੱਥੇ ਦੋ ਗੱਡੀਆਂ ਕੋਈ ਚਿੰਨ੍ਹਾਂ ਜਾਂ ਸੰਕੇਤਾਂ ਤੋਂ ਬਿਨਾਂ ਜਾਂ ਉਹੀ ਚਿੰਨ੍ਹਾਂ ਅਤੇ ਸੰਕੇਤਾਂ ਨਾਲ ਇਕ ਦੂਜੇ ਦੇ ਸਾਮ੍ਹਣੇ ਹਨ। ਜੇ ਤੁਸੀਂ ਸੱਜੇ ਮੁੜ ਰਹੇ ਹੋ ਤਾਂ ਤੁਹਾਨੂੰ ਉਲਟੀ ਦਿਸ਼ਾ ਤੋਂ ਆ ਰਹੀਆਂ ਖੱਬੇ ਹੱਥ ਮੁੜ ਰਹੀਆਂ ਗੱਡੀਆਂ ਨੂੰ ਰਾਹ ਦੇਣ ਦੀ ਲੋੜ ਹੋਵੇਗੀ।

ਕੋਈ ਚਿੰਨ੍ਹ ਜਾਂ ਸੰਕੇਤ ਨਹੀਂ



ਉਹੀ ਚਿੰਨ੍ਹ ਜਾਂ ਸੰਕੇਤ



(ਇਹਨਾਂ ਸਾਰੀਆਂ ਤਸਵੀਰਾਂ ਵਿਚ ਲਾਲ ਕਾਰ ਰਾਹ ਦਿੰਦੀ ਹੈ।)